

# Ubijak Laboratoryjny

## Typu „Valley“

Kod: P.505.023

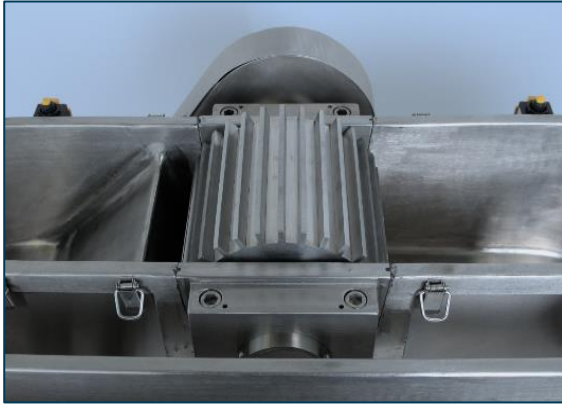
### Zastosowanie

Do ubijania pulpy w znormalizowanych warunkach (360 g)

### Obowiązujące normy

- TAPPI T200m
- TAPPI T205m
- ISO 5246-1
- SCAN C25
- CPPA C.2





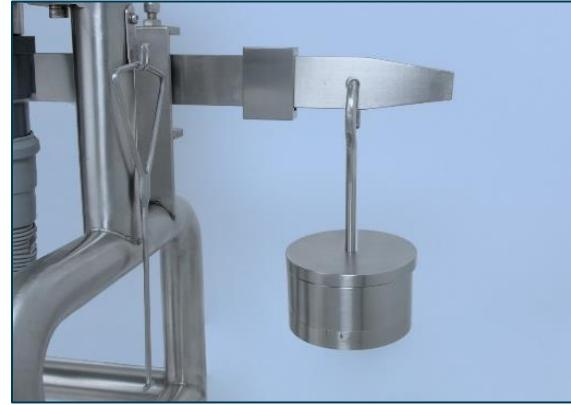
Rolka noża ze stali nierdzewnej

### Opis urządzenia

Ubijak laboratoryjny typu „Valley” jest w całości wykonany ze stali nierdzewnej. Pojemnik jest w stanie pomieścić 23 litry i ubić 360 g pulpy podczas jednego procesu. Rolki wraz z nożem mają szerokość 152 mm i średnicę 190 – 194 mm. Nóż składa się z siedmiu ostrzy ze stali nierdzewnej o grubości 3.2 mm. Noże i podstawa ubijaka są pokryte osłoną zbiornika w celu zapewnienia bezpieczeństwa urządzenia.

### Opis procesu

Do ubijaka wsypuje się zawieszinę o masie 360 g i tam należy uzupełnić ją wodą o objętości 23 litrów. Trzy minuty po uruchomieniu urządzenia można pobrać próbkę. Następnie do dźwigni należy przymocować ciężar o wadze 5,5 kg, aby rozpocząć właściwy proces ubijania. Próbki można pobierać w regularnych odstępach czasu, a pulpę można wykorzystać do różnych testów, np. test stopnia zmielenia lub do formowania arkuszy testowych.



Wisząca waga

### Specyfikacje

- najwyższa jakość i wykonanie
- w całości wykonany ze stali nierdzewnej
- wysokiej jakości noże i uchwyty na noże wykonane z materiałów niekorodujących
- regulowane ciśnienie ubijania
- pojemność: 23 litry
- proces zgodny z międzynarodowymi standardami

### Połączenia

- Elektryczne: 230 V, 50 Hz AC

### Parametry

Wymiary	Waga
1070 x 640 x 800 mm	190 kg